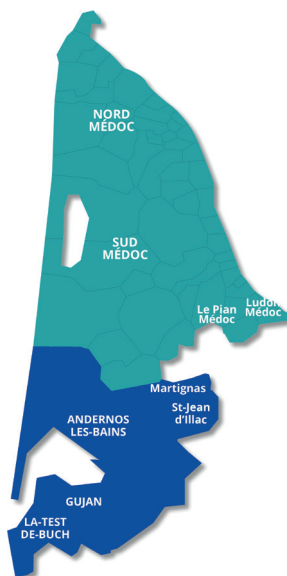


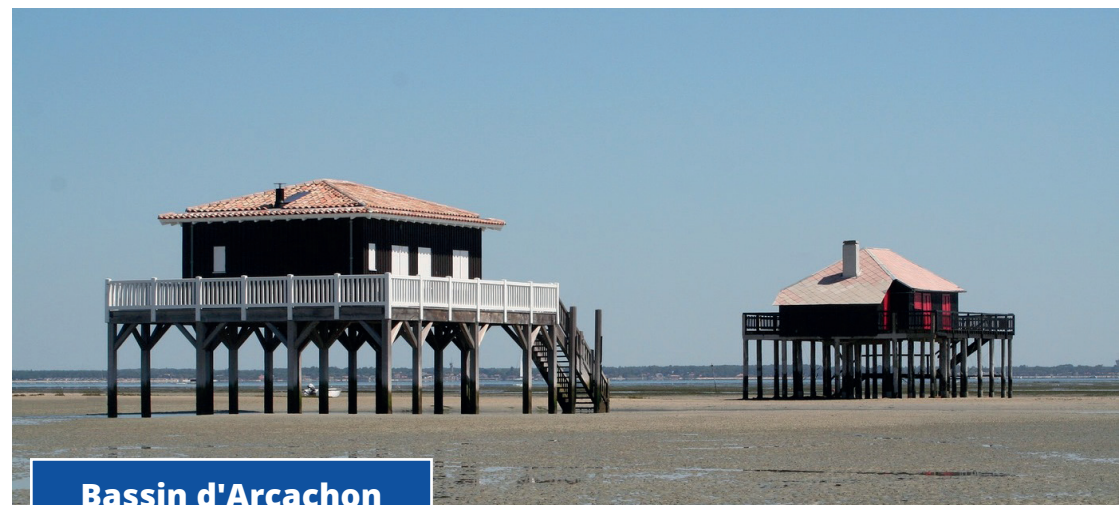
L'EMGP intervient à domicile et en EHPAD sur l'ensemble des communes du secteur psychiatrique du Pôle PUMA



Médoc : Le Verdon/mer, Soulac/mer, Talais, Grayan et l'Hôpital, Saint Vivien de Médoc, Vensac, Jau Dignac et Loirac, Valeyrac, Bégadan, Queyrac, Vendays Montalivet, Saint Christoly de Médoc, Couquèques, Civrac, Gaillan, Prignac, Blaignan, Saint Yzan, Ordonnac, Lesparre, Saint Germain d'Esteuil, Saint Seurin de Cadourne, Vertheuil, Saint Estèphe, Cissac, Naujac/mer, Hourtin, Carcans, Saint Laurent, Pauillac, Saint Julien Beychevelle, Cussac Fort Médoc, Lamarque, Arcins, Moulis, Soussans, Margaux, Cantenac, Labarde, Macau, Ludon, Le Pian, Arzac, Avensan, Castelnau, Listrac, Salaunes, Sainte-Hélène, Le Temple, Brach, Saumos, Lacanau, Le Porge

Bassin d'Arcachon: Lège Cap Ferret, Arès, Andernos, Lanton, Martignas/Jalles, Saint Jean d'Ilac, Audenge, Arcachon Marcheprime, Biganos, Mios, Le Teich, Gujan Mestras, La Teste

ÉQUIPE MOBILE DE GÉRONTO-PSYCHIATRIE



Bassin d'Arcachon



Médoc

Permanence téléphonique par infirmier référent du **lundi au vendredi de 9h15 à 17h**

Secteur du MÉDOC

Tél : 06.69.72.15.95

Fax : 05.57.71.99.39

Secteur du BASSIN D'ARCACHON

Tél : 06.15.82.89.63

Fax 05.56.56.17.43

Mail : emgp@ch-perrens.fr

Secrétariat EMGP PUMA

Tél : 05.56.56.35.92

Fax 05.56.56.17.43

L'Équipe Mobile de Géro-nto-Psychiatrie est un dispositif qui a pour mission principale **en dehors de toute situation d'urgence**, l'évaluation et la prise en charge sur un temps donné d'une personne âgée présentant des troubles psychiques et/ou psycho-comportementaux.

Elle s'adresse aux personnes de plus de 65 ans, en perte d'autonomie, ainsi qu'à leur entourage. Chaque intervention se fait sur demande explicite du médecin traitant de la personne âgée.

L'objectif est de prévenir et traiter la souffrance psychique en évitant le plus possible l'hospitalisation.

Ce dispositif ne s'adresse pas aux personnes âgées souffrant de pathologies psychiatriques chroniques nécessitant un suivi en CMP ou avec l'équipe HERMES.

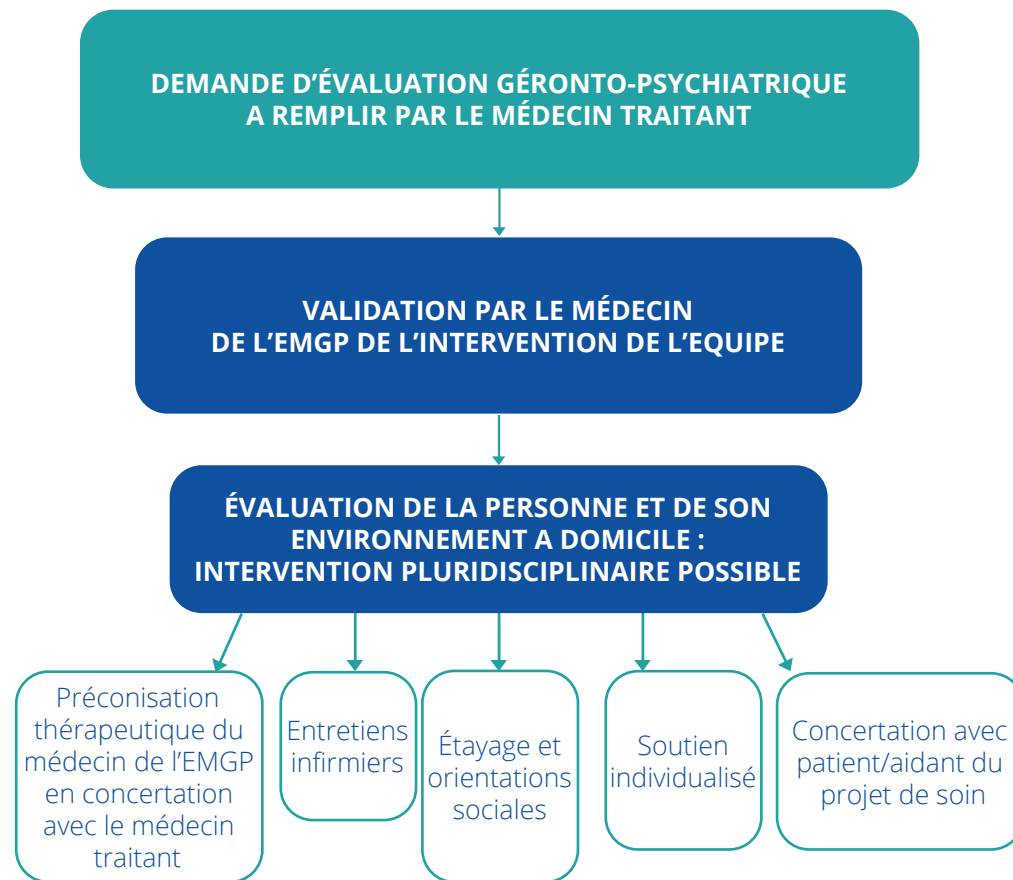
l'EMGP intervient en EHPAD et au domicile de la personne âgée

L'intervention pluridisciplinaire auprès de la personne âgée se décline de la façon suivante :

- **Évaluations à visée diagnostique des troubles mentaux** de la personne âgée.
- **Préconisations d'un projet de soin adapté** à la pathologie psychiatrique et à la fragilité du sujet :
 - **Traitements** médicamenteux
 - **Aide** nécessaire au maintien de son autonomie.
 - **Orientaion** vers services partenaires et équipes spécialisées
- **Rencontres et accompagnement** des aidants et de la famille.
- **Entretiens de consolidation et de réévaluation** des bénéficiaires pour la personne avec proposition d'ajustement.

Une équipe pluridisciplinaire composée de :

- Praticien Hospitalier
- Cadre de Santé
- Infirmier(ère)
- Assistant(e) Social(e)
- Psychologue
- Assistant(e) médico-administratif(ve)



Numéros utiles



Numéro National de Prévention du Suicide :

Ligne professionnelle, confidentielle et gratuite, accessible 24H/24 et 7j/7 pour les usagers, les proches, les professionnels et les endeuillés par suicide.



Ligne téléphonique en santé mentale :

Questions Psy est une ligne téléphonique gratuite qui propose information, conseil et orientation dans le champ de la santé mentale et de la psychiatrie en Gironde.