

INTRODUCTION

Le Centre Hospitalier Charles Perrens est aujourd'hui un hôpital de recours et de référence à l'échelle de la Nouvelle Aquitaine dans le domaine de la psychiatrie et de la santé mentale. Il a su au cours de ces 10 dernières années consolider et affirmer ce positionnement.

Le Centre Hospitalier Charles Perrens assume une triple mission de soins, d'enseignement et de recherche.

Il dispense des soins de proximité pour un bassin de population de 830 000 habitants (Métropole, Médoc et Bassin d'Arcachon) ainsi que de nombreuses activités de recours au plan régional : Bipolarité, Schizophrénie, Pathologies Anxieuses et Dépression résistante, Déficits de l'attention et Hyperactivité, Autisme et Troubles du Neuro-Développement, Addictions, Psycho-traumatologie...

Depuis plusieurs années, l'établissement structure et valorise son activité d'enseignement, d'innovation et de recherche pour les professionnels, les usagers et leurs entourages.

THÉMATIQUES

Des projets de Recherche et de publications scientifiques dans les thématiques suivantes :

- Trouble bipolaire
- Schizophrénie
- Anxiété et dépression
- Addictologie
- Trouble Déficit de l'Attention / Hyperactivité (TDAH)
- Autisme et Asperger
- Prévention du risque suicidaire
- Auteurs de violences sexuelles
- Violences faites aux femmes
- Psychiatrie périnatale
- Electroconvulsivothérapie
- Éducation thérapeutique
- Prévention / Santé Publique

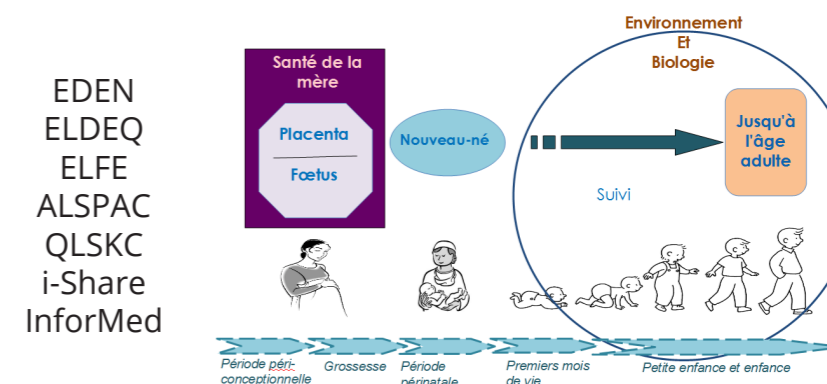
ÉVALUER LES DÉTERMINANTS DE LA MALADIE

L'évaluation des déterminants de la maladie s'effectue à travers l'étude des facteurs impliqués dans sa survenue, son expression clinique, son évolution péjorative, et sa résistance aux stratégies standards de traitement.

L'épidémiologie est un outil de recherche pour étudier des phénomènes de santé à l'échelle de la population, dont les résultats permettent :

Une amélioration de la connaissance de l'état de santé des population **une meilleure compréhension** des causes des maladies et **l'évaluation des interventions en santé**.

Exemple avec les cohortes de naissance



Les études
EMOTISM & AUTIPAIN
ANSOFINFLADEPMobicog-IM...

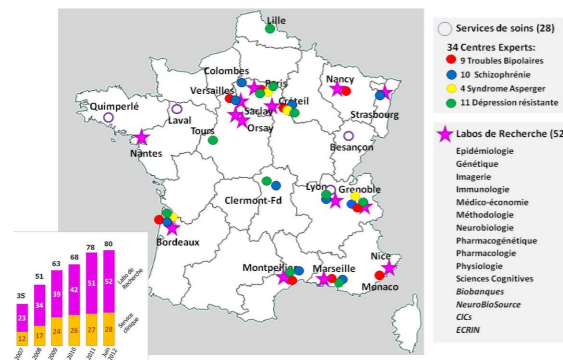
Pour mieux comprendre les pathologies

ÉVALUER LA MALADIE

Les recherches peuvent également être menées pour évaluer la maladie proprement dite à travers l'étude de ses différentes dimensions cliniques, sa morbi-mortalité, son évolution / pronostic, son impact sur populations pathologiques et bases de données.

Au Centre Hospitalier Charles Perrens, il existe une collaboration avec la Fondation Fondamental avec la présence de plateformes de soins et recherche à travers 4 Centres Experts spécialisés dans la Dépression résistante, l'Autisme, la Schizophrénie et les troubles bipolaires. Ces projets ont 4 objectifs :

Comprendre les causes et les mécanismes des maladies mentales, **Identifier des biomarqueurs** (prévention, diagnostic précoce et suivi), **Proposer de nouvelles approches**: prévention, traitement, personnalisation, et **évaluer les coûts/bénéfices économiques** des progrès



Les autres thématiques des projets de recherche sont l'addictologie avec une unité impliquée dans **13 études** et leader dans la thérapeutique innovante avec les agents conversationnels animés.



ÉVALUER L'IMPACT DES INTERVENTIONS THÉRAPEUTIQUES

Le Centre Hospitalier Charles Perrens participe à des projets de recherche dont l'objectif est d'évaluer l'impact d'interventions thérapeutiques (médicaments, psychothérapies, neuromodulation, psychoéducation, remédiation cognitive, etc.) dans la maladie en prenant notamment en considération leur bénéfice, leur tolérance (effets secondaires), leurs conditions d'utilisation et risques, ainsi que leurs coûts économiques sur populations pathologiques/bases de données.

Des études sur les médicaments en cours de développement sont actuellement en cours chez les adultes et les enfants atteints de troubles du spectre de l'autisme et la schizophrénie.

D'autres études sont menées au sein de l'établissement sur des prises en charges innovantes, avec l'utilisation d'outils connectés (applications sur smartphones ou tablettes, agents conversationnels animés.), la remédiation cognitive compensatoire et la psycho-éducation.

Nos partenaires :



LA RECHERCHE AU CENTRE HOSPITALIER CHARLES PERRENS