

PLATEFORME DE COORDINATION ET D'ORIENTATION



ADRESSE DE SITE

9 rue de Bethmann
33000 Bordeaux

ADRESSE POSTALE

PCO-TND 33
CH Charles Perrens
121 rue de la Béchade
CS 81285
33076 Bordeaux

CONTACT

☎ 05 56 56 35 44
@ pco-tnd33@ch-perrens.fr

MESSAGERIE SÉCURISÉE

pupea-pcotnd@ch-perrens.mssante.fr

Les consultations et demandes de renseignements se font uniquement sur rendez-vous.

POUR VENIR À LA PCO

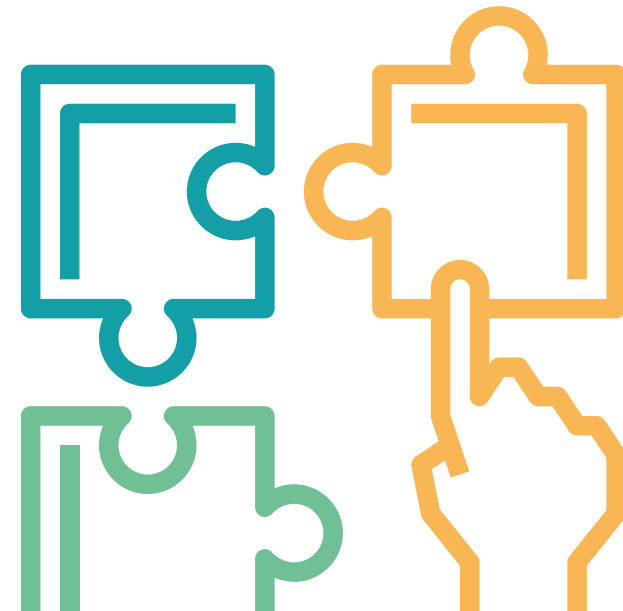
En tramway : Ligne A
arrêt Pellegrin

En bus : Ligne 24, Liane 8 ou CITEIS 4
arrêt Charles Perrens
Liane 8 et 11 ou CITEIS 41
arrêt Bordeaux Carreire



Plateforme de coordination et d'orientation

PCO-TND 33



Enfants de moins de 7 ans avec
Trouble du Neuro-Développement (TND)



MISSIONS



Coordonner le parcours diagnostique et les interventions précoces dans l'attente du diagnostic des enfants de moins de 7 ans avec suspicion de Troubles du Neuro-Développement* (conformément aux Recommandations de Bonnes Pratiques de la Haute Autorité de la Santé).

LES MODALITÉS D'ORIENTATION



Un médecin peut saisir la PCO à la demande de tous les acteurs du repérage précoce :

- Professionnels de la petite enfance
- Professionnels de l'Éducation Nationale
- Professionnels paramédicaux, psychologues



Un outil d'aide au repérage précoce des signes d'alerte de TND et un formulaire d'adressage :

<https://handicap.gouv.fr/autisme-et-troubles-du-neuro-developpement/comprendre-l-autisme-au-sein-des-troubles-du-neuro-developpement/du-reperage-au-diagnostic/plateformes-tnd>

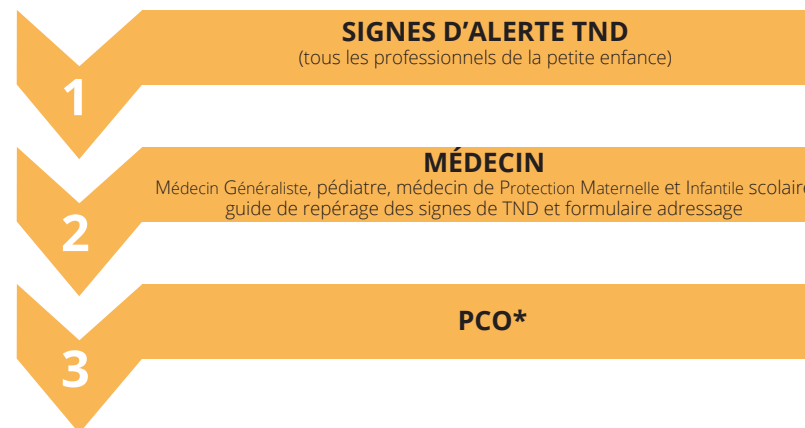
L'ÉQUIPE :



- Un médecin pédopsychiatre
- Un Infirmier Diplômé d'État
- Un coordinateur de parcours
- Une Assistante Médico Administrative

*TND : -TSA (Trouble du Spectre de l'Autisme)
-TDA/H (Trouble du Déficit de l'Attention avec ou sans Hyperactivité)
-Troubles dys
-Retard intellectuel

PCO-TND 33



PCO :

- Évaluation diagnostique infirmière et médicale
- Coordination bilans
- Guidance et soutien parental
- Formation
- Durée du parcours 12/18 mois

Maillage territorial :

- Professionnels libéraux non conventionnés FORFAIT PRECOCE (ergothérapeute, psychologue, psychomotricien)
- Professionnels libéraux conventionnés (orthophonistes)
- Associations partenaires
- Niveau 2: médico-social et sanitaire
- Niveau 3: CRA (Centre Ressources Autisme) CREDAH (Centre de Référence Déficits de l'Attention et Hyperactivité) CRTLA (Centres Référents des Troubles du Langage et des Apprentissages)

*Les consultations et demandes de renseignements se font uniquement sur rendez-vous.